



- ◎東武東上線『上福岡駅』『新河岸駅』徒歩14分
- ◎内装フルリフォーム済み ◎ファミリーに最適
- ◎3階建の広々3LDK (82.8㎡)

ペット飼育相談
(敷金1ヶ月プラス)

《リフォーム内容》

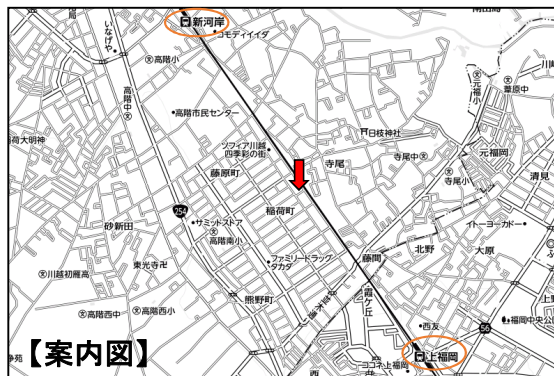
キッチン・洗面台を新品交換
 全面クロス張替え・全室フローリング
 トイレ2箇所 新品ウォシュレット付です
 LDK15帖 収納たっぷり 床下収納
 モニタ付インターホン
 全室照明器具付き



イメージ写真
実際は吊戸棚なし



イメージ写真



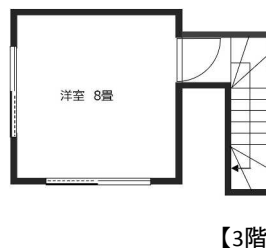
【案内図】



【1階】



【2階】



【3階】

※図面と現況が異なる場合は現況優先とします。

賃貸戸建

川越市稲荷町

3LDK

賃料 69,000 円

礼金 0 ヶ月 敷金 2 ヶ月

埼玉県川越市稲荷町6

東武東上線『上福岡駅』 徒歩 14 分
バス停名 車使用時 分

物件名 リライト上福岡

構造・規模 木造 3 階建

面積 82.8 ㎡ (25.04 坪) 総戸数 戸

バルコニー ㎡ (0.00 坪) 面数 面

築年月 1988 年 11 月 採光 東南 階数 階

間取内訳 左図参照

共益費 円 町会費 円

管理費 円 水道料 円

駐車場 円 → なし(近隣駐車場あり)

保険 2年間 20,000 円 保証料 円

契約期間 3 年

契約形態 定期賃貸借契約(再契約可)

水道 公営 下水 本下水 ガス LPG 電気 東京電力

エレベーター オートロック 宅配ボックス 駐輪場 ○

冷暖房 エアコン 給湯 追炊き 洗面台 洗髪洗面 洗濯機置場 室内

キッチン システムキッチン トイレ 温水洗浄便座

BS CS 有線放送 CATV

収納 デジタル放送 インターホン モニター付

現況 リフォーム中 入居 平成28年11月中旬

条件 賃貸保証会社加入(日本賃貸保証)

・(初回)賃料の50% (2年目以降)10,000円

・毎月家賃口座振替払い(引落手数料400円/月)

入居時鍵交換費用(¥35,000:税別)の負担あり

(社)全国宅地建物取引業協会会員 東京都知事(1)94853号
〒160-0023 東京都新宿区西新宿6丁目12-1

株式会社 新興エステート



お問合せ

0120-541-213

(FAX) 03-5909-0889